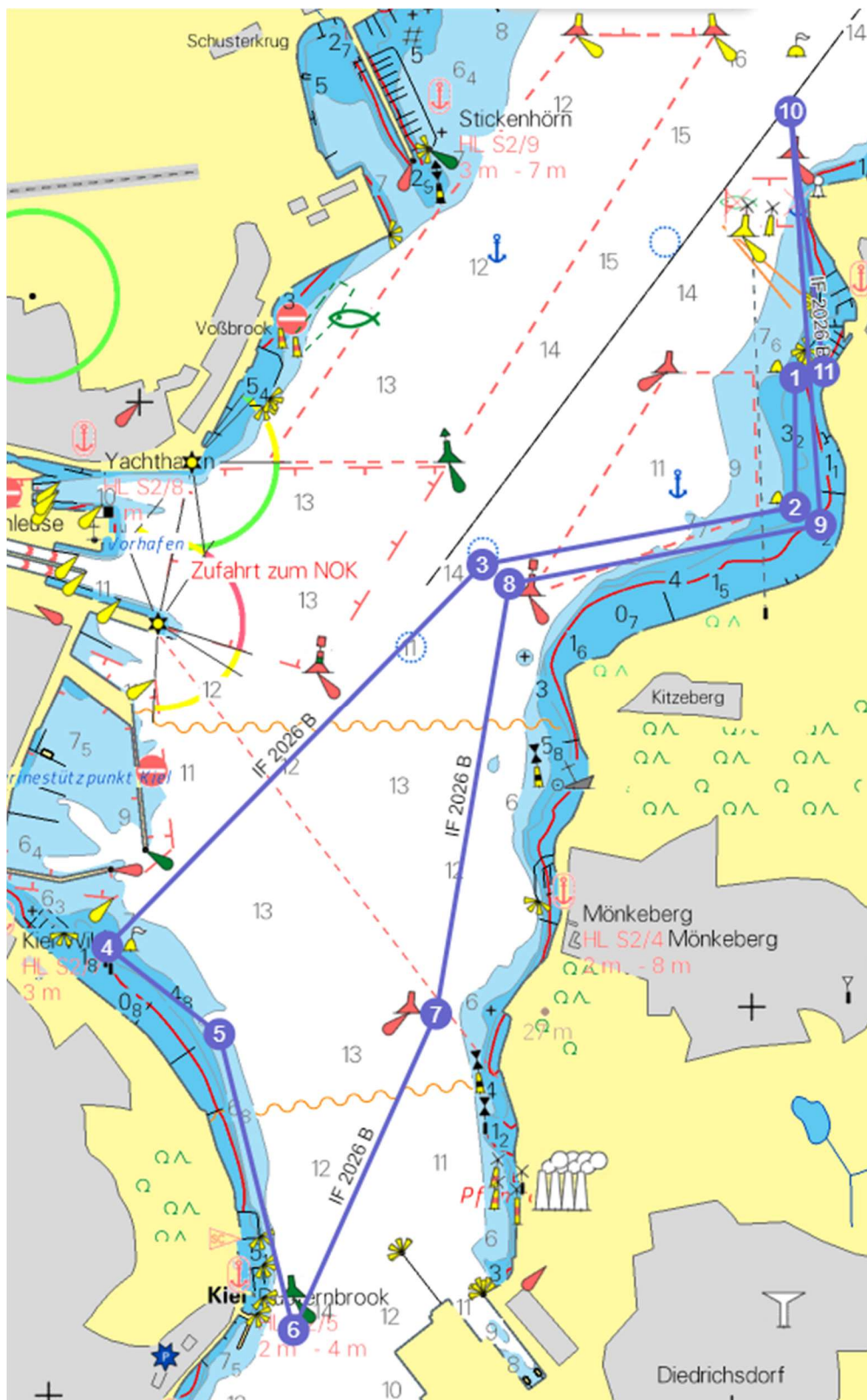




16. IF-Boot-Treffen Ostsee 2026

Geschwaderfahrt

Segelanweisung – Bahn 2





16. IF-Boot-Treffen Ostsee 2026

Geschwaderfahrt

Segelanweisung – Bahn 2

Geschwaderfahrt um feste Seezeichen in der Kieler Förde

Es gelten die KVR, die SeeStrO und die SeeSchStrO.

Jede Steuerfrau bzw. Steuermann ist für die sichere Führung des Bootes und erforderliche Sicherheitsausrüstung verantwortlich.

In der Kieler Förde ausgewiesene Sperrgebiete dürfen nicht durchfahren werden.

Die Kommunikation während der Fahrt kann über UKW-Seefunk Kanal 71 erfolgen.

Bahn 1 - 6,1 nm

- 1 Start- und Ziellinie ist die Verlängerung der Außenmole des Sporthafens Mölnenort und der davor liegenden gelben Regattatonne Start in Nord-Südrichtung über die Startlinie
- 2 Gelbe Regattatonne Heikendorfer Bucht an Stb
- 3 Rote Tonne 16 an Bb
- 4 Gelbe Regattatonne Wik an Bb
- 5 Freihalten vom Ufer an Stb
- 6 Grüne Tonne K3 an Bb
- 7 Rote Tonne K4 an Bb
- 8 Rote Tonne 16 an Stb
- 9 Gelbe Regattatonne Heikendorfer Bucht an Bb
- 10 Rote Tonne 12 an Bb
- 11 Ziel: in Nord-Südrichtung über die Ziellinie.